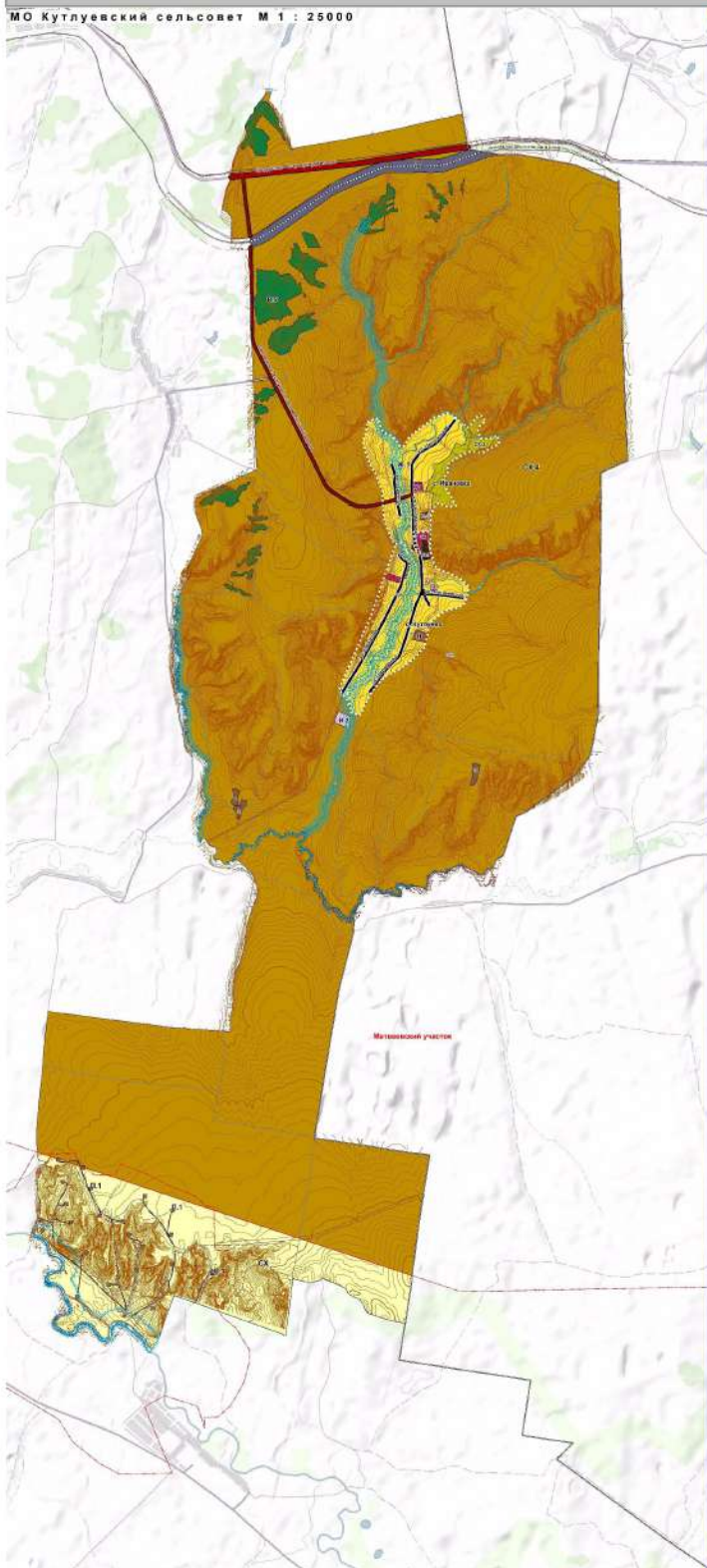


Карта градостроительного зонирования

МО Кутлуевский сельсовет М 1 : 25000



с. Ивановка М 1 : 5000



с. Кутлуево М 1 : 5000

Условные обозначения	
<p><b>Село</b></p> <p>Границы границ административно-территориальных делений Республики Казахстан (АКЗ/АТД)</p> <p>Границы административного района</p> <p>Границы сельского поселения</p> <p>Границы населенного пункта</p> <p>Административная граница (факт)</p> <p>Водный объект (ручей, канал, река)</p> <p>Автомобильная дорога (факт)</p> <p>Автомобильная дорога регионального значения</p> <p>Автомобильная дорога местного значения</p> <p>Улично-дорожная сеть городского населенного пункта (факт)</p> <p>Улицы в планах застройки</p> <p>Участки, предназначенные для размещения объектов, связанных с добычей полезных ископаемых, за исключением участков (факт)</p> <p>Парковочные участки</p> <p>Железнодорожные пути (факт/план)</p> <p>Железнодорожные пути общего пользования</p>	<p><b>Территориальная зона (Виттольшан)</b></p> <p>Жилые зоны</p> <p>Зона интенсивного жилищно-бытового назначения</p> <p>Общественно-деловая зона</p> <p>Производственная зона, зона инженерной и транспортной инфраструктуры</p> <p>Производственная зона с развитием объектов 2-3 классов опасности (СЗЗ до 100 м)</p> <p>Производственная зона</p> <p>Зона инженерной инфраструктуры</p> <p>Зона инженерной инфраструктуры</p> <p>Зона сельскохозяйственного использования</p> <p>Зона сельскохозяйственного использования</p> <p>Зона, занятая объектами сельскохозяйственного назначения</p> <p>Зона лесов (защитно-лесного фонда)</p> <p>Зона сельскохозяйственного назначения</p> <p>Зона скотоводства и животноводства</p> <p>Зона охотничьего и рыболовного назначения</p>

Пояснения к условным обозначениям	
<p>Область населен и подчиненной Республики Казахстан</p> <p>Две - район Гарау Советов Союз В.А. Алмадина</p> <p>Село - село Советов Союз Кавказе Восток</p> <p>Автомобильная дорога</p>	<p><b>Производственная зона (Сельскохозяйственная)</b></p> <p>Производственная зона</p> <p>Водооградная зона</p> <p>Водооградная зона</p> <p>Горнолычная зона</p> <p><b>Охраняемая зона инженерной инфраструктуры (Строительная)</b></p> <p>Охраняемая зона инженерной инфраструктуры и объектов инженерной инфраструктуры</p> <p>Охраняемая зона объектов инженерной инфраструктуры</p> <p>Охраняемая зона объектов инженерной инфраструктуры</p> <p>Охраняемая зона инженерной инфраструктуры</p> <p>Иные зоны с особыми условиями использования территорий (ИЗОУИТ)</p> <p>Охраняемая зона объектов государственного назначения</p>